

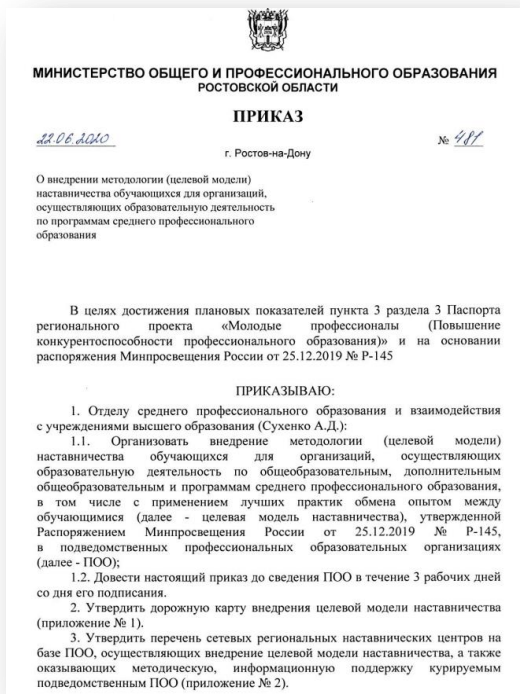
Роль региональных сетевых наставнических центров в системе СПО Ростовской области в реализации наставничества по модели «работодатель-студент»

*Галина Петровна Пожидаева,
заместитель директора по практическому
обучению ГБПОУ РО «ВТИТБцД»*



ГБПОУ РО «Волгодонский техникум информационных технологий, бизнеса и дизайна имени В.В. Самарского» - **сетевой региональный наставнический центр**

Организации СПО, курируемые сетевым региональным наставническим центром



Приказ Минобрнауки РО от 22.06.2020 г. № 481 «О внедрении методологии (целевой модели) наставничества обучающихся для организаций, осуществляющих образовательную деятельность по программам среднего профессионального образования»



ГБПОУ РО «Волгодонский техникум металлообработки и машиностроения»



ГБПОУ РО «Донской промышленно-технический колледж (ПУ №8) имени Б.Н. Слюсаря»



ГБПОУ РО «Новочеркасский промышленно-гуманитарный колледж»



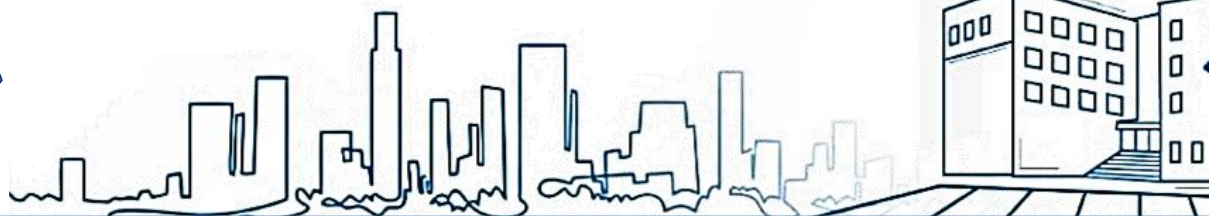
ГБПОУ РО «Ростовский-на-Дону гидрометеорологический техникум»



ГБПОУ РО «Ростовский-на-Дону автодорожный колледж»



ГБПОУ РО «Ростовский индустриально-полиграфический техникум»



ГБПОУ РО «Волгодонский техникум информационных технологий, бизнеса и дизайна имени В.В. Самарского» - **сетевой региональный наставнический центр**

» | vtitbid.ru/edu/net



[ТЕХНИКУМ](#) [ПРОФЕССИИ](#) [СПЕЦИАЛЬНОСТИ](#) [СОТРУДНИЧЕСТВО](#)
[ОТДЕЛЕНИЯ](#) [СТУДЕНТАМ](#) [АБИТУРИЕНТАМ](#) [ТРУДОУСТРОЙСТВО](#)

[Образование](#) / Региональный сетевой наставнический центр

[Войти](#) [Версия для слабовидящих](#)

РЕГИОНАЛЬНЫЙ СЕТЕВОЙ НАСТАВНИЧЕСКИЙ ЦЕНТР

[.pdf](#) [Положение о сетевом региональном наставническом центре](#)

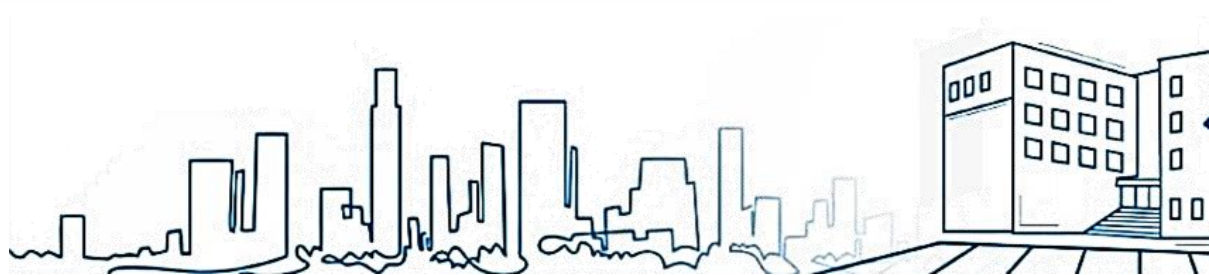
[.pdf](#) [План работы сетевого регионального наставнического центра](#)

[.pdf](#) [Структура сетевого регионального наставнического центра](#)

[.pdf](#) [Распоряжение Минпросвещения России от 25 декабря 2019 г. № 145 «Об утверждении методологии \(целевой модели\) наставничества обучающихся для организаций, осуществляющих образовательную деятельность по общеобразовательным, дополнительным общеобразовательным и программам среднего профессионального образования, в том числе с применением лучших практик обмена опытом между обучающимися»](#)

[.pdf](#) [Приказ Министерства общего и профессионального образования Ростовской области № 481 от 22.06.2020 «О внедрении методологии \(целевой модели\) наставничества обучающихся для организаций, осуществляющих образовательную деятельность по программам среднего профессионального образования»](#)

<http://www.vtitbid.ru/edu/net>



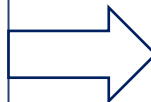
Форма наставничества «работодатель-студент»

Механизмы внедрения

- Обучение сотрудников ПОУ в ЧОУ ДПО ДУМЦ ПО
- Разработка локальных нормативных актов (приказов, положения о наставничестве)
- Информирование заинтересованных сторон о внедрении целевой модели наставничества
- Заключение дополнительных соглашений к договорам о социальном партнерстве
- Отражение прав и обязанностей профильной организации по системе наставничества в договорах о практической подготовке обучающихся СПО

Количественные характеристики

- **53 соглашения** к договорам с предприятиями и организациями региона
- **50 договоров** о практической подготовке с указанием организации системы наставничества
- **32 наставника** из **25** предприятий региона
- **10 специалистов** предприятий прошли обучение
- **49 наставнических пар (групп)**



Вариации ролевых моделей внутри формы «работодатель-студент»



Успешный профессионал – студент, выбирающий профессию

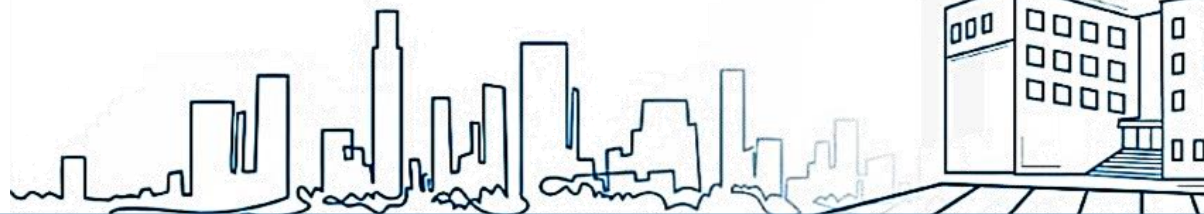


Коллега – будущий коллега

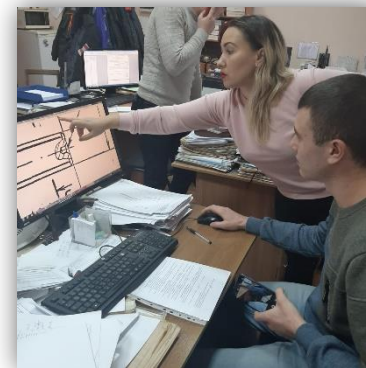


Работодатель – будущий сотрудник

49 наставнических пар (групп)



Работа наставнических пар «работодатель-студент»



Организационно-информационная поддержка на сайтах ПОУ

Государственное бюджетное профессиональное образовательное учреждение Ростовской области
РОСТОВСКИЙ-НА-ДОНУ АВТОДОРОЖНЫЙ КОЛЛЕДЖ

Большая Садовая ул., 25-28/3А | +7 (863) 310-41-70

главная | сведения об образовательной организации | новости | абитурантам | студентам | для образования | контакты


О ВНЕДРЕНИИ В КОЛЛЕДЖЕ ЦЕЛЕВОЙ МОДЕЛИ НАСТАВНИЧЕСТВА.

Основания для разработки Модели наставничества:
Министерство просвещения Российской Федерации (Распоряжение № Р-145 от 25 декабря 2019 г.) рекомендовало организовать внедрение методологии (целевой модели) наставничества обучающихся для организаций, осуществляющих образовательную деятельность по общеобразовательным, дополнительным образовательным и программам среднего профессионального образования, в том числе с применением лучших практик обмена опытом между обучающимися.

Цель Модели наставничества:
Создавать максимально полную раскрытию потенциала личности наставяемого (обучающегося/преподавателя), необходимое для успешной личной и профессиональной самореализации в современных условиях неопределенности, а также создание условий для формирования эффективной системы поддержки, самоопределение и профессиональной ориентации всех обучающихся, педагогических работников, молодых специалистов, осуществляющих свою профессиональную деятельность в колледже.

Задачи Модели наставничества:

1. улучшение показателей колледжа в образовательной, социокультурной, спортивной и других сферах;
2. подготовка обучающихся к самостоятельной, осознанной и социально продуктивной деятельности в современном мире, оптимальными особенностями которого являются: нестабильность, неопределенность, изменчивость, сложность, информационная насыщенность;
3. раскрытие личностного, творческого, профессионального потенциала каждого обучающегося, поддержка формирования и реализации индивидуальной образовательной траектории;
4. создание психологически комфортной среды для развития и повышения квалификации преподавателей, увеличение числа закрепившихся в профессии педагогических кадров;
5. создание канала эффективного обмена личностным, жизненным и профессиональным опытом для каждого субъекта образовательной и профессиональной деятельности.


 **ГБПОУ РО «ВТММ»**

ГЛАВНАЯ | СВЕДЕНИЯ | ДОКУМЕНТЫ | ОБРАТНАЯ СВЯЗЬ
СТУДЕНТУ | ТРУДОУСТРОЙСТВО | МЕТОДИЧЕСКАЯ РАБОТА | КОНТАКТЫ

[Главная](#) / [Новости](#) / [круглый стол на тему «Наставничество как эффективный инструмент развития современной молодежи».](#)

КРУГЛЫЙ СТОЛ НА ТЕМУ «НАСТАВНИЧЕСТВО КАК ЭФФЕКТИВНЫЙ ИНСТРУМЕНТ РАЗВИТИЯ СОВРЕМЕННОЙ МОЛОДЕЖИ».

Круглый стол
на тему «Наставничество, как эффективный инструмент развития современной молодежи»



Государственное бюджетное профессиональное образовательное учреждение Ростовской области
«Ростовский-на-Дону гидрометеорологический техникум»

Главная | Новости | Сведения об образовательной организации | Методичка | Студенты | Противодействие коррупции | По-близкому времени | Наши партнеры | Профессии | Трудоустройство выпускников | Академия единоросов | 80 лет ПТО | Профсоюзная организация | Наставничество | Контакты

Наставничество

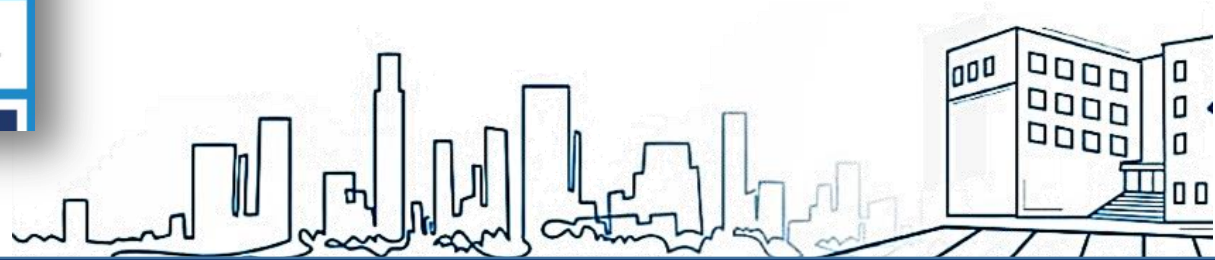
Дорожная карта наставничества ГБПОУ РО РТМТ

В период с 17-18 декабря 2020г. ГБПОУ РО «ГТМТ» принимало участие в общероссийской научно-практической конференции, организованной ГБПОУ «Главской государственной колледж» и учебно-методическим объединением заместителей директоров по учебной и методической работе, методистов в системе СПО Самарской области по теме «Наставничество как инструмент повышения качества профессионального образования».

Сертификат выдан АКУЛОВОЙ Анастасии Юрьевне
за участие в общероссийской научно-практической конференции «НАСТАВНИЧЕСТВО КАК ИНСТРУМЕНТ ПОВЫШЕНИЯ КАЧЕСТВА ПРОФЕССИОНАЛЬНОГО ОБРАЗОВАНИЯ».

344025, Россия, г. Ростов-на-Дону, 21-я линия, 4
Телефоны: 8 (863) 291-40-50
Адрес сайта: <http://gtrm.ru>
E-mail: gtrm@yandex.ru, gtrm@mail.ru
Банковские реквизиты
Смена проезда

Прогнозирования в образовании



Контактная информация

Сетевой региональный наставнический центр

*государственное бюджетное профессиональное образовательное
учреждение Ростовской области «Волгодонский техникум
информационных технологий, бизнеса и дизайна имени В.В. Самарского»
г. Волгодонск, ул. Гагарина, д.13; тел. (8639)249604*

Пожидаева Галина Петровна,
*заместитель директора по практическому
обучению ГБПОУ РО «ВТИТБид»*

Тел.: 8-918-509-24-31
e-mail: gallin-ka@mail.ru

